



CHOISIR LES NORMES,
L'AUDIT ET LA CERTIFICATION
**POUR PASSER À UN MODÈLE
D'ÉCONOMIE CIRCULAIRE**



**BUREAU
VERITAS**

Sommaire

— P. 2-3 —

Introduction

— P. 4-5 —

Qu'est-ce que l'économie circulaire ?

— P. 6 —

Schéma de l'économie circulaire

— P. 7-8 —

Comment les normes et l'audit favorisent-ils un modèle d'économie circulaire

— P. 9-10 —

L'audit et la certification pour favoriser l'économie circulaire

— P. 11 —

Bureau Veritas Certification : votre partenaire dans la mise en œuvre d'un modèle d'économie circulaire

UNE NOUVELLE APPROCHE D'UN MODELE ECONOMIQUE DURABLE

Pendant des années, les entreprises se sont concentrées sur la gestion des impacts environnementaux.

Aujourd'hui, le développement durable est à un tournant.

Les gouvernements et les entreprises cherchent des moyens de lutter contre le changement climatique et de trouver des solutions pour limiter les déchets et leur dispersion dans les océans ou la chaîne alimentaire.

Elles cherchent à respecter de futures exigences réglementaires et répondre aux attentes de la société.

Pour atteindre cet objectif, de nombreuses organisations se tournent vers une économie circulaire - un modèle renouvelable dans lequel les ressources sont en permanence réutilisées et recyclées.

Ce livre blanc explique ce qu'est l'économie circulaire et en quoi l'utilisation des normes, de l'audit et de la certification offre aux entreprises un moyen pragmatique de cheminer vers un approvisionnement responsable et une réduction significative de leurs impacts. Il montre comment les organisations peuvent mettre en œuvre des pratiques de plus en plus durables, étape par étape, en les invitant à passer à un modèle d'économie circulaire au rythme qui leur convient. Ce sont des piliers pour concrétiser leurs engagements RSE.



UNE NOUVELLE APPROCHE DE L'ENTREPRISE DURABLE

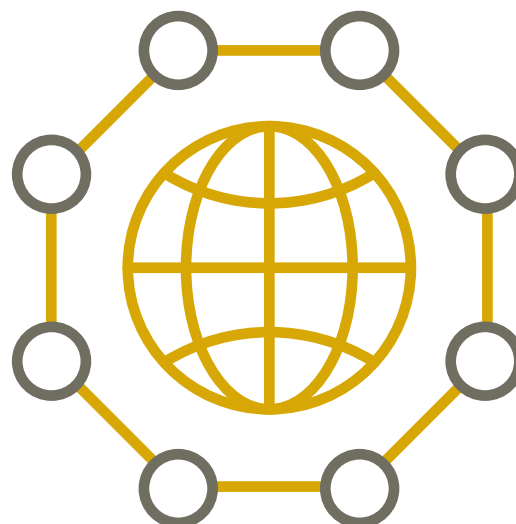
Face au changement climatique, à la pollution et aux mauvaises conditions de travail dans les chaînes d'approvisionnement mondiales, de nombreux responsables s'engagent à instaurer des changements, à préserver les ressources naturelles, le bien-être des populations locales et la pérennité de leur organisation.

Pour y parvenir, ils ont besoin de stratégies de développement durable réalisables, concrètes et faciles à communiquer (reporting RSE,...). Pendant des décennies, ces stratégies ont été axées sur la gestion et la réduction des impacts sociaux et environnementaux existants, tout en communiquant les coûts et les avantages en termes de réputation aux parties prenantes concernées.

Aujourd'hui, pour aller plus loin, il existe des stratégies de développement durable plus ambitieuses. Elles reposent sur le passage à l'économie circulaire : un modèle alimenté par des ressources renouvelables, dans lequel les ressources sont préservées.

L'économie circulaire a un impact sur les organismes : elle nécessite de repenser les modèles économiques linéaires actuels, qui génèrent des déchets à chaque étape de la production et de la consommation, et exige de nouvelles compétences pour la conception des produits et processus.

CIRCULAR+, UNE FAÇON PRAGMATIQUE DE PASSER À UN MODÈLE D'ÉCONOMIE CIRCULAIRE



Pour répondre à ces évolutions, Bureau Veritas Certification lance Circular+, une nouvelle approche en matière de développement durable, basé sur un ensemble complet de prestations à l'attention des organisations de toute taille. Circular+ facilite la transition des organisations vers un modèle économique plus circulaire, au rythme qui leur convient.

Cette approche apporte aux organisations un cadre pour retravailler leurs processus étape par étape, en consolidant progressivement leur engagement en faveur de l'économie circulaire.

Développé par Bureau Veritas Certification, un leader mondial des systèmes de management environnemental, social, de la sécurité et de l'énergie, Circular+ vous donne la possibilité de développer une approche solide adaptée à votre entreprise et permet une adhésion du personnel et des partenaires. Les audits et la certification des systèmes de management vous permettent d'identifier les problèmes, de rendre compte de l'efficacité des contrôles et de suivre la réalisation des objectifs au fil du temps, ce qui vous aidera à obtenir les résultats ainsi que la dynamique nécessaire pour propulser votre organisation vers un modèle d'économie circulaire.

QU'EST-CE QUE L'ÉCONOMIE CIRCULAIRE ?

D'ici 2030, la planète comptera près de 9 milliards d'habitants¹. La rareté des ressources, l'urbanisation, la pollution, la hausse des coûts de l'énergie, l'insécurité hydrique sont quelques-uns des nombreux défis soulevés par cette croissance démographique rapide. Face à ces défis, notre modèle industriel « extraire, fabriquer, jeter » n'est plus viable et un nouveau paradigme est en train d'émerger : l'économie circulaire.

UNE APPROCHE RÉGÉNÉRATIVE DE LA CROISSANCE ÉCONOMIQUE

L'économie circulaire désigne un modèle économique dont l'objectif est de produire des biens et des services de manière durable, en limitant la consommation et les gaspillages de ressources (matières premières, eau, énergie) ainsi que la production des déchets. Il s'agit de rompre avec le modèle de l'économie linéaire (extraire, fabriquer, consommer, jeter) pour un modèle économique « circulaire ». Parce que l'économie circulaire maximise le capital économique, naturel et social, elle est considérée comme un outil précieux pour responsabiliser les entreprises, les aider à aborder avec succès les priorités environnementales, à améliorer leurs performances et à stimuler la croissance économique².

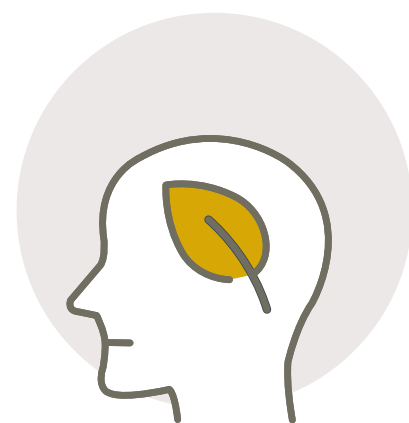
L'économie circulaire fait la distinction entre deux cycles de chaîne d'approvisionnement et de production :

- **Biologique** : la nourriture et les matières organiques sont réintroduites dans le système (compostage, digestion anaérobie, par exemple). Cela contribue à régénérer les systèmes vivants (comme le sol) qui fournissent des ressources renouvelables.
- **Industriel** : les produits et matériaux sont récupérés et restaurés (réutilisation, réparation, reconditionnement ou recyclage).

Un modèle circulaire ne génère ni gaspillage énergétique ni émissions de carbone : il est alimenté par des ressources renouvelables.

¹ Département des affaires économiques des Nations Unies, juin 2017

² Fondation Ellen MacArthur

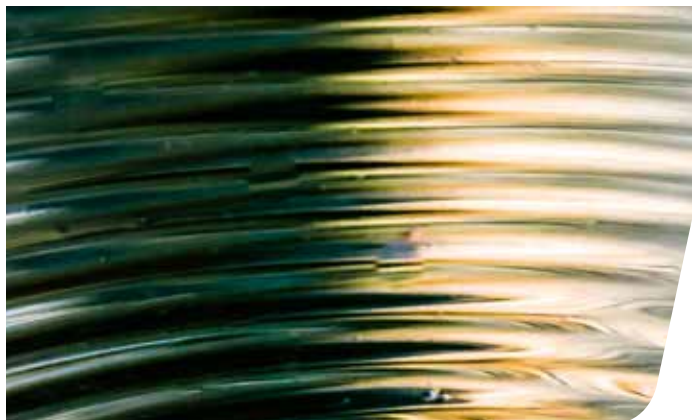


LA TRANSITION VERS UNE ÉCONOMIE CIRCULAIRE

Les experts s'accordent à dire qu'il ne suffit pas de réduire les impacts négatifs du modèle industriel « extraire, fabriquer, jeter » pour parvenir à une économie circulaire. La transition nécessite un changement systémique dans la manière dont les nouveaux produits sont conçus et l'approvisionnement des matières premières, dans leur mode de production, dans la façon dont les sous-produits sont réutilisés et les déchets recyclés. Contrôler les ressources limitées, recycler les composants, repenser la conception des produits et optimiser le rendement des ressources sont autant de moyens d'amorcer ce changement systémique.

La transition vers un modèle d'économie circulaire exige de comprendre et de contrôler tous les flux de matières premières et tous les processus employés dans la production. Par exemple, produire et vendre un t-shirt dans un modèle d'économie circulaire implique un approvisionnement responsable du coton et des produits chimiques utilisés, des conditions de travail responsables dans l'usine qui les fabrique, un contrôle de l'énergie utilisée pour la fabrication, le transport et la distribution ainsi qu'un processus de collecte, décomposition et recyclage du t-shirt après utilisation. Pour être crédible, chacun de ces processus doit être défini, mis en œuvre, audité et vérifié.

QU'EST-CE QUE L'ÉCONOMIE CIRCULAIRE ?



EN FRANCE LA FEUILLE DE ROUTE

En France, la transition vers une économie circulaire est reconnue officiellement comme l'un des objectifs de la transition énergétique et écologique et comme l'un des engagements du développement durable.

Publiée le 23 avril 2018, la feuille de route économie circulaire³ propose de passer à l'action en présentant des mesures concrètes afin d'atteindre ces objectifs :

- Réduire la consommation de ressources liée à la consommation française : réduire de 30% la consommation de ressources par rapport au PIB d'ici à 2030 par rapport à 2010.
- Réduire de 50% les quantités de déchets non dangereux mis en décharge en 2025 par rapport à 2010.
- Tendre vers 100% de plastiques recyclés en 2025.
- Réduire les émissions de gaz à effet de serre : économiser l'émission de 8 millions de tonnes de CO₂ supplémentaires chaque année grâce au recyclage du plastique.
- Créer 500 000 emplois supplémentaires, y compris dans des métiers nouveaux.

ÉCONOMIE CIRCULAIRE LA NORME XP 30-901

Ces dernières années, le concept d'économie circulaire a gagné du terrain. Avec des initiatives mondiales comme l'Accord de Paris sur le climat et les objectifs concrets fixés par des organisations internationales, la réduction des émissions et la protection des ressources naturelles font désormais partie des priorités du programme législatif, en particulier dans l'Union européenne.

Le « paquet économie circulaire » comporte de nouvelles mesures visant à rendre tous les emballages en plastique recyclables d'ici 2030, à supprimer progressivement les plastiques à usage unique et à réduire les déchets marins. De nouvelles mesures concernant les déchets ont été adoptées pour faciliter les modèles de production, de commercialisation et de consommation innovants qui réduisent la présence de substances dangereuses dans les matériaux et les produits, encouragent l'allongement de la durée de vie des produits et favorisent leur réutilisation.

Pour structurer l'engagement des organisations, une approche normative est possible. En France, la norme XP X30-901 est consacrée à l'économie circulaire. Elle est innovante. Basée sur le modèle HLS⁴ de normes ISO 9001, ISO 14001 ou ISO 45001, elle ambitionne de se positionner comme une norme de référence croisant les sept piliers de l'économie circulaire et les trois domaines de la RSE (Environnement, Economie, Social).

Les 7 piliers de l'économie circulaire⁵ :

- **L'approvisionnement durable**
- **L'écoconception**
- **La symbiose industrielle**
- **L'économie de la fonctionnalité**
- **La consommation responsable**
- **L'allongement de la durée d'usage**
- **La gestion efficace des matières ou produits en fin de vie**

Elle permet de structurer sa démarche à l'échelle d'un projet et de modifier son modèle économique grâce à une approche normative.

Bureau Veritas Certification évalue le système selon la norme XP X30-901. L'expertise des auditeurs permet d'évaluer les modalités de gestion des initiatives prises en faveur de l'économie circulaire, dont les échanges avec les parties prenantes.

L'avenir du monde des affaires sera circulaire et c'est le moment idéal pour accélérer la transition.

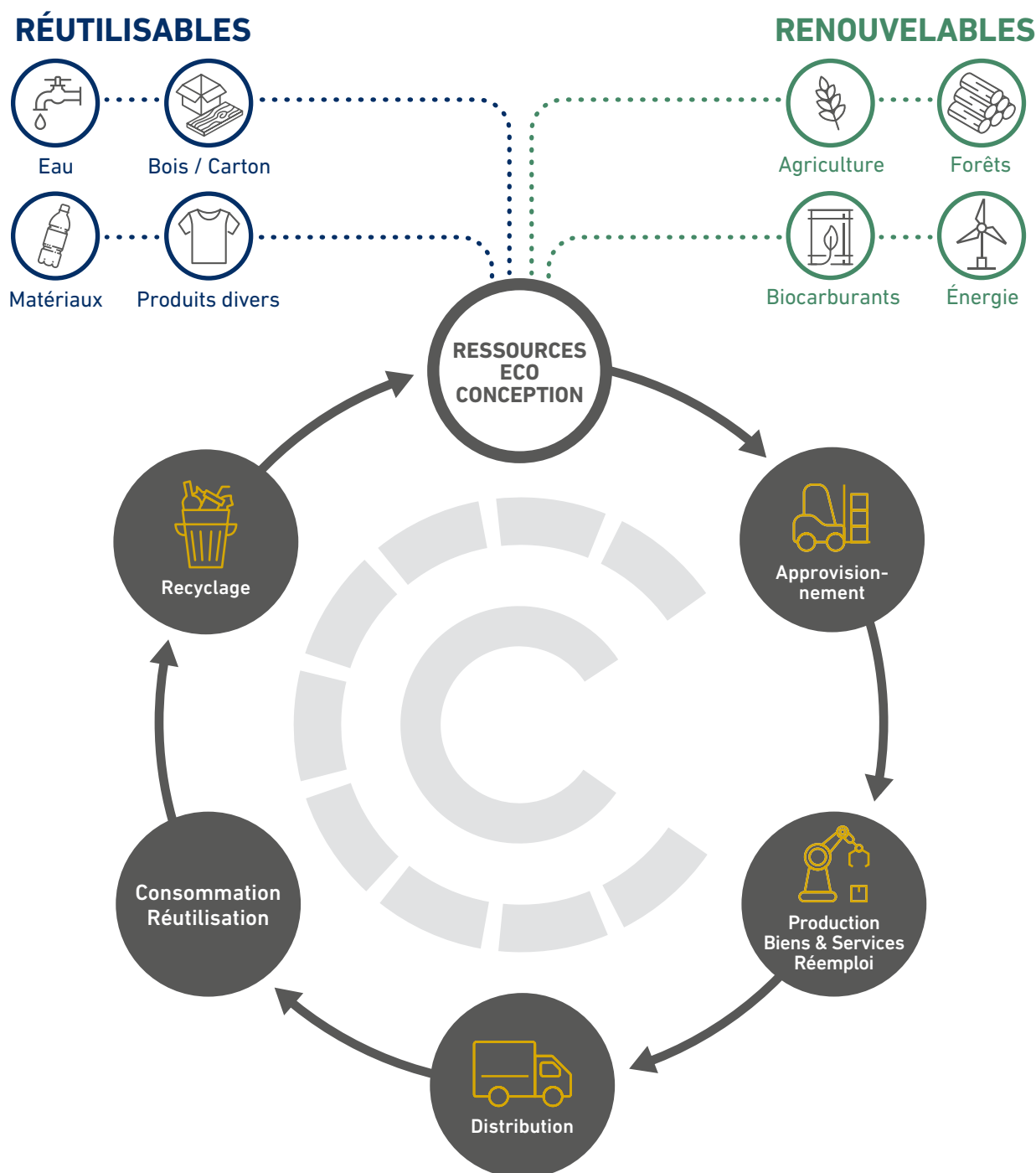
³ Source : Ministère de la transition écologique et solidaire

⁴ HLS : high level structure ou structure de haut niveau

⁵ Norme XP X30-901

SCHÉMA DE L'ÉCONOMIE CIRCULAIRE

Le modèle d'économie circulaire, qui tient compte des cycles biologiques et industriels, propose une approche zéro déchet et zéro émission pour la création, la distribution, l'utilisation, le réemploi et le recyclage des produits.



COMMENT LES NORMES ET L'AUDIT PEUVENT-ILS FACILITER LA TRANSITION VERS UN MODÈLE D'ÉCONOMIE CIRCULAIRE ?

Pour adopter un modèle d'économie circulaire : matières premières, processus... c'est tout un schéma de production à repenser. Il peut être pertinent d'identifier des priorités et d'avancer progressivement. Nous présentons les quatre étapes clés de la transition et expliquons en quoi l'audit et la certification sont un moyen pragmatique de mettre en œuvre un modèle d'économie circulaire.

ÉTAPE 1 : IDENTIFIER LES OPPORTUNITÉS CIRCULAIRES DANS LA CHAÎNE DE PRODUCTION

Les systèmes de production actuels sont essentiellement linéaires : ils consomment des matériaux et font passer les produits par des phases de transformation, de fabrication, de distribution et de consommation. Ces produits sont ensuite jetés, ou parfois recyclés.

Pour passer d'une chaîne de production linéaire à un modèle en circuit fermé, les entreprises doivent comprendre leurs flux de matières premières et leurs fournisseurs afin d'identifier des opportunités de réutilisation lorsque c'est possible et s'assurer qu'elles respectent les meilleures pratiques de l'industrie en matière d'approvisionnement responsable.

La complexité des chaînes d'approvisionnement modernes est l'un des principaux défis qui se posent. Il existe des systèmes de management et des programmes de certification spécifiques pour les matières premières courantes (p. ex., les produits forestiers). Ces programmes, dont des exemples sont fournis page 10, sont conçus pour améliorer la traçabilité et permettre aux marques de fixer des objectifs sociaux et environnementaux au sein de leur chaîne d'approvisionnement et de suivre leur réalisation.

ÉTAPE 2 : ASSURER UNE UTILISATION EFFICACE DES RESSOURCES

L'utilisation efficace des ressources - par exemple des métaux et minéraux ou de l'énergie et de l'eau - est partie intégrante du modèle d'économie circulaire, car c'est elle qui permet de réduire les émissions et autres déchets. L'objectif ultime est de fermer le circuit de la chaîne d'approvisionnement en utilisant et réutilisant les ressources au maximum de leurs possibilités.

Pour utiliser efficacement les ressources, il faut d'abord en comprendre la consommation actuelle.

Les systèmes de management comme l'ISO 50001 (énergie) ou l'ISO 14001 (environnement) et les méthodes d'évaluation de l'empreinte eau telles que l'ISO 14046, peuvent être utilisés pour évaluer, comprendre et contrôler l'utilisation des ressources dans la perspective de s'approvisionner systématiquement en énergies renouvelables et de fermer les circuits d'approvisionnement en eau et en énergie. Les inventaires d'émissions de gaz à effet de serre et les autres démarches visant à identifier et à mesurer ou évaluer les principaux flux d'émissions permettent aussi de définir des pratiques exemplaires en matière d'efficacité énergétique et d'efficacité des ressources.

UN MODÈLE D'ÉCONOMIE CIRCULAIRE ?

Les étapes 1 et 2 fournissent aux entreprises toutes les bases qui leur permettront de gérer les impacts environnementaux et d'atteindre leurs objectifs traditionnels de développement durable grâce aux changements qu'elles auront choisi de mettre en œuvre. Les étapes 3 et 4 proposent une approche plus innovante et plus approfondie qui permettra aux entreprises de repenser leurs processus de production et d'adopter pleinement un modèle d'économie circulaire.

ÉTAPE 3 : INTRODUIRE UNE INNOVATION RADICALE DANS LA CHAÎNE D'APPROVISIONNEMENT ET DANS LE PROCESSUS DE PRODUCTION

Le modèle d'économie circulaire exige de rompre totalement avec les modes de pensée linéaires. Pour certaines entreprises, cela peut apparaître comme un obstacle majeur, mais les organisations qui repensent radicalement leur approvisionnement ou leurs processus de production habituels ouvrent le champ à une multitude de nouvelles opportunités. L'industrie chimique en est une bonne illustration. Des matières premières renouvelables provenant en partie des déchets sont utilisées comme intrants dans les procédés chimiques à la place des combustibles fossiles traditionnels. De même, des bioproduits sont utilisés pour créer un plastique biodégradable qui sert à collecter les biodéchets.

Ces opportunités d'innovation sont généralement identifiées au cours des évaluations menées sur le cycle de vie des produits, dans le cadre de l'ISO 14001:2015 par exemple.

Pour des démarches plus poussées, les normes ISO 14040 :2006 « Analyse du cycle de vie, Principes et cadre » et l'ISO 14044 :2006 « Analyse du cycle de vie, Exigences et lignes directrices » sont utilisées. Les entreprises qui décident de prendre en compte des émissions de GES générées tout au long du cycle de vie de leurs produits, y compris la fabrication et le transport peuvent identifier les améliorations à apporter aux produits existants et concevoir de nouveaux produits à faibles émissions de GES. Cette approche peut être étayée en vérifiant les données sur les émissions.

ÉTAPE 4 : CONCEVOIR DE NOUVEAUX PRODUITS ET SYSTÈMES DE PRODUCTION QUI ADOPTENT LE MODÈLE D'ÉCONOMIE CIRCULAIRE

Repenser la relation entre les ressources, la conception des produits et les chaînes d'approvisionnement aide les entreprises à développer des systèmes de production en circuit fermé conçus pour des cycles de vie multiples.

Le management environnemental (ISO 14001) et d'autres normes de la même famille peuvent aider les entreprises à mettre en évidence le besoin de nouveaux produits, par exemple en évaluant les besoins des parties prenantes. Ils peuvent également fournir aux entreprises un cadre qui leur permet d'évaluer et d'améliorer en permanence l'impact environnemental de tout nouveau produit. L'intégration des principes de l'économie circulaire dans la conception et le développement de nouveaux produits, y compris et la chaîne d'approvisionnement, peut améliorer l'acquisition de matières premières, la conception du démontage, la durabilité et la réparation des produits et même les programmes de reprise des produits.

Bureau Veritas Certification évalue le système selon la norme XP X30-901, c'est-à-dire l'intégration dans l'organisation des 7 piliers et les 3 dimensions de l'économie circulaire.

L'AUDIT ET LA CERTIFICATION POUR FAVORISER L'ÉCONOMIE CIRCULAIRE

Un ensemble de systèmes de management et de normes pour favoriser un modèle d'économie circulaire.

SYSTÈMES HOLISTIQUES ET UTILISATION DES RESSOURCES

• **Management environnemental** : sous la houlette de la direction de l'organisme, l'ISO 14001 commence par une analyse des impacts sociaux et environnementaux à l'échelle de l'entreprise. La norme récemment mise à jour encourage une vision du cycle de vie des produits et des services et fournit un cadre pour remédier aux impacts et faciliter le passage à un modèle d'économie circulaire. Le système européen EMAS peut aussi être un outil. Pour commencer une démarche, la norme NFX 30-205 peut être un tremplin.

• **Énergie - ISO 50001** : la certification Systèmes de management de l'énergie (EnMS) et les programmes de réduction de la consommation d'énergie associés vous permettent de comprendre la consommation d'énergie, de réduire la consommation et de fermer le circuit.

• **Évaluation du cycle de vie** : empreinte carbone des produits (ISO 14067), les approches d'analyse du cycle de vie (famille ISO 14040) et d'empreinte eau (ISO 14046) aident les organisations à identifier les zones à risque de l'impact environnemental dans les chaînes de valeur.

• **Écoconception** : bien qu'elles ne soient pas disponibles sous la forme de programmes de certification, certaines normes approfondissent les considérations environnementales dans le développement des produits. Il s'agit notamment de : ISO 14006 Lignes directrices pour intégrer l'écoconception ; ISO 14009 Lignes directrices pour intégrer une nouvelle conception des produits et composants afin d'améliorer la circularité des matériaux ; et IEC 62959 Écoconception (ECD) - Principes, exigences et recommandations.

• **Émissions de gaz à effet de serre (GES)** : une gamme de programmes de vérification vous aide à assurer la transparence : par exemple, la vérification des émissions de GES des organisations pour le système d'échange de quotas d'émission de l'Union européenne (EU ETS), d'autres systèmes de plafonnement et d'échanges régionaux et nationaux, des inventaires volontaires des GES des organisations ou le CDP (p. ex. en utilisant ISO 14064-1 et le protocole sur les GES). La validation et la vérification de projets de compensation du carbone sont également utilisées pour des programmes volontaires. S'ajoute aussi la démarche française du Label Bas Carbone.

• **Économie circulaire** : XP X30-901 - Économie circulaire - Système de management de projets d'économie circulaire.

PRODUCTION ET UTILISATION DURABLE DES PRODUITS ET MATÉRIAUX

- **Produits alimentaires et cosmétiques** : certification agriculture biologique pour les produits alimentaires et cosmétiques, indicateurs RSE sur la Reconnaissance de modes de production durable et locale. Démarche d'audit zéro gaspillage.
- **Produits forestiers** : les programmes de certification tels que le Programme de reconnaissance des certifications forestières (PEFC), le Forest Stewardship Council (FSC) et l'audit de la conformité réglementaire au règlement sur le bois de l'Union européenne (RBUE) offrent des possibilités de faire preuve d'une plus grande transparence.
- **Produits manufacturés** : respect des normes sociales et environnementales, approvisionnement respectueux avec Origine France Garantie, Label Footprint Progress sur les principes d'éco-conception.
- **Biocarburants** : Schéma 2BSvs ou ISCC EU, ils garantissent la conformité avec la Directive de l'Union européenne sur les énergies renouvelables (RED).
- **Biomatériaux** : la certification ISCC Plus permet d'attester de la durabilité de produits conçus à partir de ressources végétales ou de déchets.
- **Recyclage** : certification des pratiques mises en œuvre Véhicule hors d'usage (VHU), Sortie du statut de déchet bois, audit de la chaîne de recyclage.
- **Fluides frigorigènes** : vérification des pratiques professionnelles et des échanges de gaz (attestation de capacité).

RESPONSABILITÉ SOCIALE DES ENTREPRISES

- **Achat responsable** : évaluation sur la base des lignes directrices de la norme ISO 20400, Label Relations Fournisseurs & Achats Responsables.
- **Audits des fournisseurs** : audit tierce partie selon des référentiels internationaux spécifiques au secteur du client.
- **Pratiques commerciales responsables** : maîtrise des pratiques anti-corruption selon l'ISO 37001
- **Santé et sécurité** : le système de management de la santé et de la sécurité au travail (ISO 45001) assurent une protection uniforme du personnel.
- **Egalité et diversité** : évaluation de la politique de l'égalité entre les femmes et les hommes et la diversité (label GEEIS-DIVERSITY).
- **Recommandations en matière de responsabilité sociétale** : l'ISO 26000 propose des recommandations détaillées en matière de développement durable et de responsabilité sociale (Evaluation CAP 2600 ou Label Lucie). Et spécifiquement pour les activités événementielles ISO 20121.
- **Déclaration de performance extra-financière** : des services de vérification des rapports extra-financiers visant à s'assurer de leur conformité sont proposés.
- **Audits sur mesure** : évaluation sur la base d'un référentiel sur-mesure développé selon les enseignes client (code de conduite, charte...).



METTRE EN OEUVRE UN MODÈLE D'ÉCONOMIE CIRCULAIRE **AVEC BUREAU VERITAS**

Bureau Veritas est un leader mondial dans le domaine du développement durable. Grâce à nos nombreuses années d'expérience en matière d'audit dans tous les secteurs, nous avons développé **Circular+**. Cet ensemble de services d'audit et de certification liés au développement durable peut aider votre entreprise à développer une approche solide et personnalisée.

CRÉER UNE DYNAMIQUE OBTENIR DES RÉSULTATS

Circular+ vous permet d'obtenir l'adhésion de vos employés et de vos clients, tout en garantissant la pertinence de vos résultats et la crédibilité de vos déclarations. L'audit et la certification des processus et des systèmes vous permettent, ainsi qu'aux entreprises de votre chaîne d'approvisionnement, de suivre les objectifs et de rendre compte de leur réalisation au fil du temps. Utilisés de manière proactive, ils vous aident à obtenir les résultats ainsi que la dynamique dont vous avez besoin pour propulser votre organisation vers un modèle d'économie circulaire tout en la positionnant comme une entreprise véritablement visionnaire.

L'AUDIT ET LA CERTIFICATION DES GUIDES VERS LE SUCCÈS

Bureau Veritas Certification propose un large éventail de programmes d'audit et de certification dans le domaine du développement durable visant à garantir la conformité et l'amélioration continue. Nos auditeurs expérimentés maîtrisent les normes de responsabilité sociale et environnementales. Nous proposons également l'une des plus vastes gammes de programmes de certification spécialisés pour des produits, des matières premières et des secteurs spécifiques.



CHOISIR LES NORMES,
L'AUDIT ET LA CERTIFICATION
POUR PASSER À UN MODÈLE
D'ÉCONOMIE CIRCULAIRE





À PROPOS DE BUREAU VERITAS

Bureau Veritas est un leader mondial de l'inspection, de la certification et des essais en laboratoire. Nous aidons nos clients de tous secteurs à relever des défis dans les domaines de la qualité, la santé, la sécurité, la protection de l'environnement, l'énergie, les risques d'entreprise, le développement durable et la responsabilité sociale. Nous les aidons également à améliorer leurs performances tout au long de la vie de leurs actifs et de leurs produits à travers l'amélioration continue de leurs processus et systèmes de management.

Nos équipes du monde entier sont animées par un objectif fort : préserver les personnes, les actifs et l'environnement en identifiant, prévenant, gérant et réduisant les risques.



**BUREAU
VERITAS**

**Pour plus d'information,
veuillez contacter
Bureau Veritas Certification :**

Tél. : 04 72 52 20 52

www.bureauveritas.fr/certification